

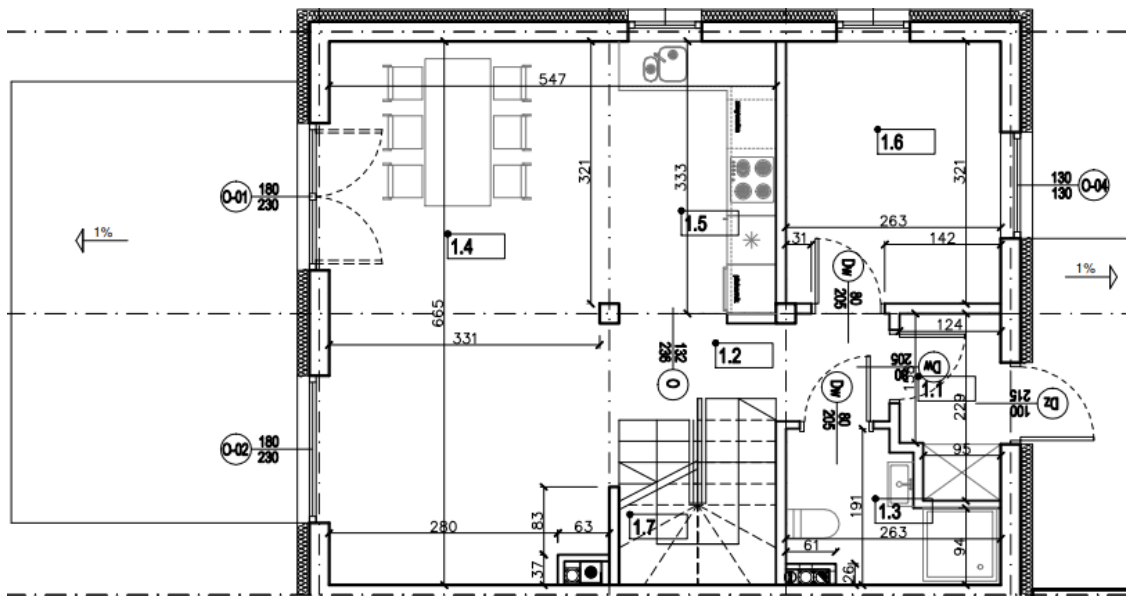
PORZECZKA L 99/2

Pow. domu : 92,81 m²

Pow. Działki : 670 m²



MN BUILDING SP. Z O.O. SP. K.
UL. E. ORZESZKOWEJ 29B/13
TEL:661 869 835



LP.	NAZWA POMIESZCZENIA	POW. [MKW]
PARTER		
1,1	przedsionek	2,50
1,2	komunikacja	4,85
1,3	łazienka	3,61
1,4	salon z jadalnią	23,00
1,5	kuchnia	6,55
1,6	gabinet	8,30
1,7	klatka schodowa	4,65

W SUMIE PARTER NETTO [MKW]: A: 53,46 m²

LP.	NAZWA POMIESZCZENIA	POW. [MKW]
PODDASZE		
2,1	komunikacja	3,65
2,2	pokój	11,80 (13,99)
2,3	pokój	9,88 (11,76)
2,4	łazienka	6,42 (8,45)
2,5	pokój	7,60 (9,26)

W SUMIE PODDASZE NETTO [MKW]: A: 39,35 m²

W SUMIE CAŁY SEGMENT NETTO [MKW]: A: 92,81 m² / po obrysie podłogi: (100,57 m²)

