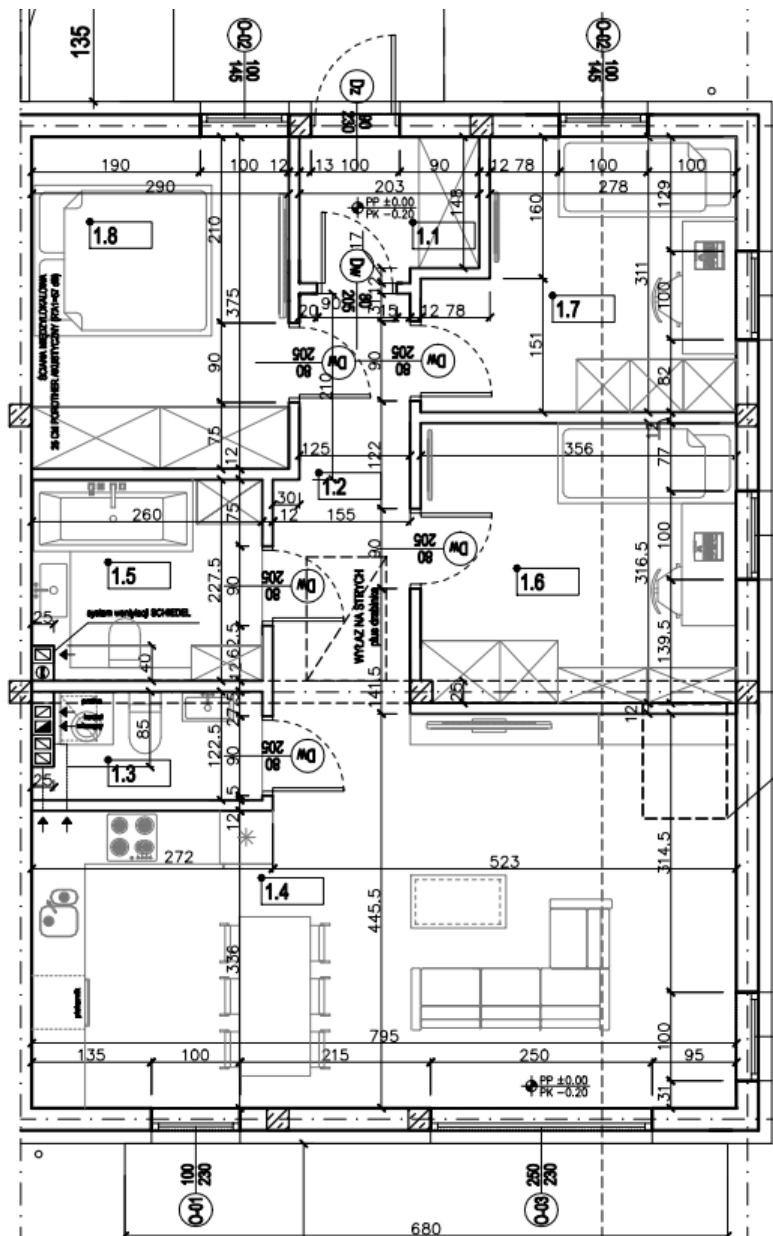


# PORZECZKA M 96/1

Pow. domu : : 81,61/115 m<sup>2</sup>

Pow. Działki : 556 m<sup>2</sup>





| LP.           | NAZWA POMIESZCZENIA     | POW. [MKW] | RODZAJ POSADZKI   |
|---------------|-------------------------|------------|-------------------|
| <b>PARTER</b> |                         |            |                   |
| 1,1           | komunikacja (wiatrołap) | 3,11       | panele podłogowe  |
| 1,2           | komunikacja             | 6,38       | płytki ceramiczne |
| 1,3           | kotłownia/wc/pralnia    | 2,86       | płytki ceramiczne |
| 1,4           | aneks z salonem         | 32,27      | płytki ceramiczne |
| 1,5           | łazienka                | 5,67       | panele podłogowe  |
| 1,6           | pokój                   | 11,03      | panele podłogowe  |
| 1,7           | pokój                   | 9,62       | panele podłogowe  |
| 1,8           | sypialnia               | 10,67      | płytki ceramiczne |

W SUMIE PARTER NETTO [MKW]:

A: 81,61 m<sup>2</sup>

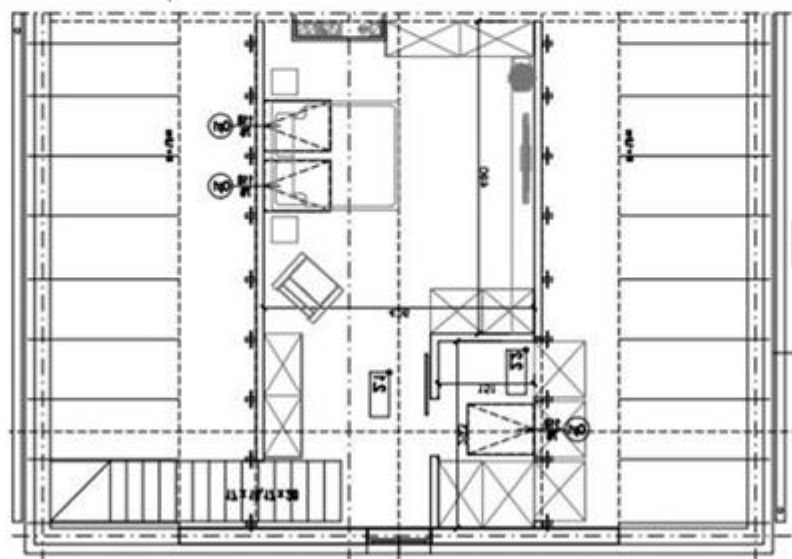
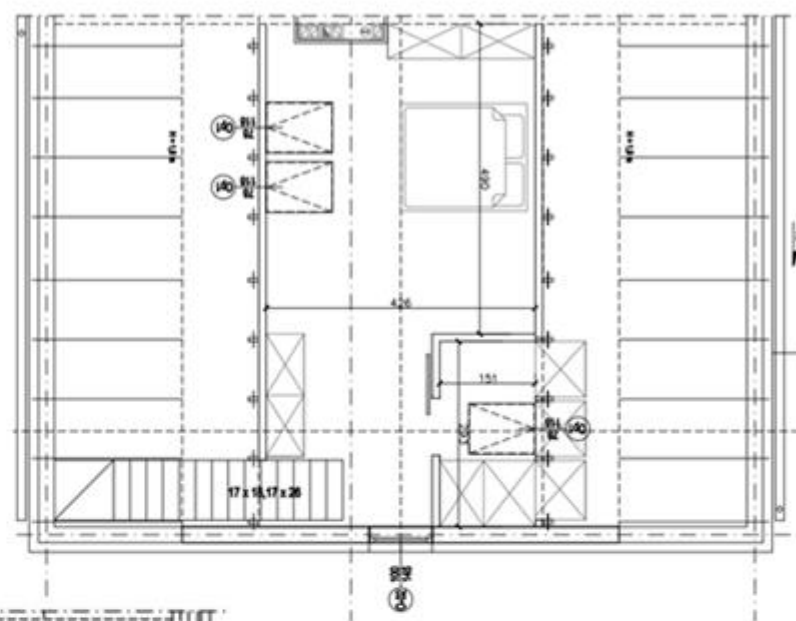
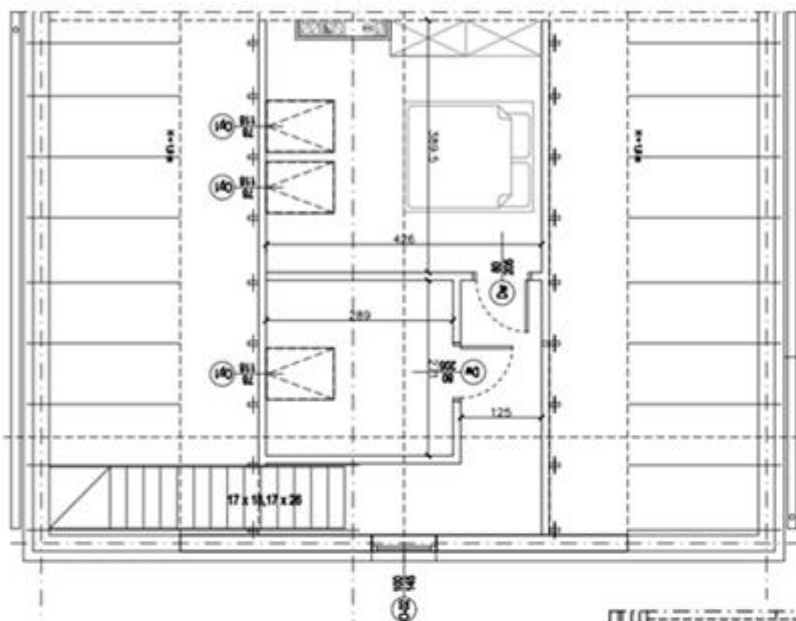
PODDASZE DO ADAPTACJI

ok. 34 m<sup>2</sup>



## Przykłady poddasza po adaptacji

ok. 34 m<sup>2</sup>



MN BUILDING SP. Z O.O. SP. K.  
UL. E. ORZESZKOWEJ 29B/13  
TEL:661 869 835



## Wyznaczone miejsce na klatkę schodową przy adaptacji poddasza



**MN BUILDING SP. Z O.O. SP. K.**  
**UL. E. ORZESZKOWEJ 29B/13**  
**TEL:661 869 835**