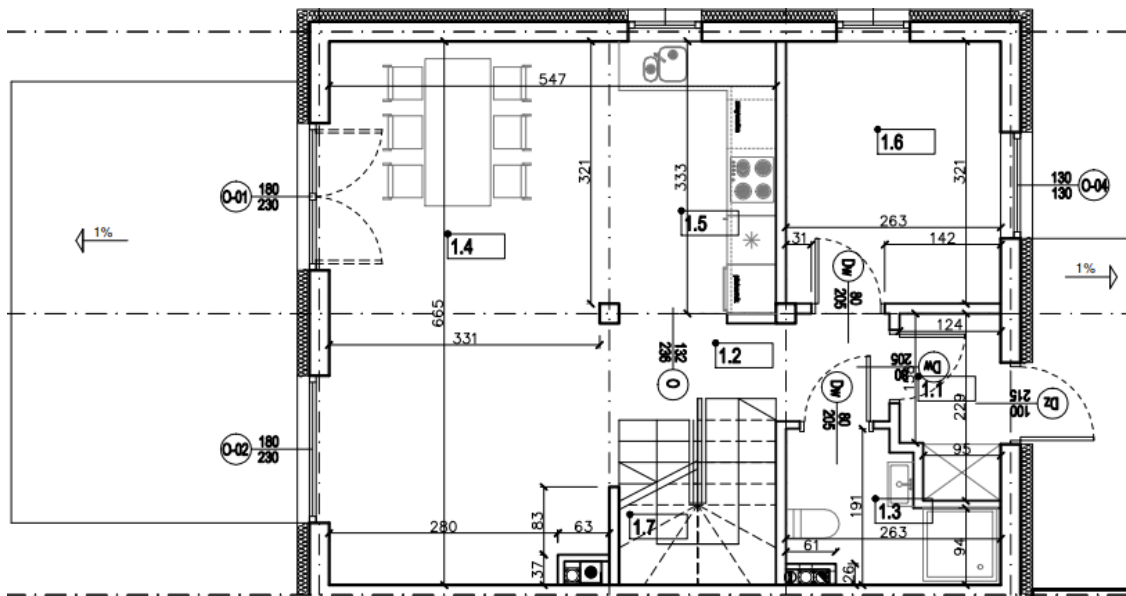


PORZECZKA L 59/2

Pow. domu : 92,81 m²

Pow. Działki : 815 m²





| LP. | NAZWA POMIESZCZENIA | POW. [MKW] |
|---------------|---------------------|------------|
| PARTER | | |
| 1,1 | przedsionek | 2,50 |
| 1,2 | komunikacja | 4,85 |
| 1,3 | łazienka | 3,61 |
| 1,4 | salon z jadalnią | 23,00 |
| 1,5 | kuchnia | 6,55 |
| 1,6 | gabinet | 8,30 |
| 1,7 | klatka schodowa | 4,65 |

W SUMIE PARTER NETTO [MKW]: A: 53,46 m²

| LP. | NAZWA POMIESZCZENIA | POW. [MKW] |
|-----------------|---------------------|---------------|
| PODDASZE | | |
| 2,1 | komunikacja | 3,65 |
| 2,2 | pokój | 11,80 (13,99) |
| 2,3 | pokój | 9,88 (11,76) |
| 2,4 | łazienka | 6,42 (8,45) |
| 2,5 | pokój | 7,60 (9,26) |

W SUMIE PODDASZE NETTO [MKW]: A: 39,35 m²

W SUMIE CAŁY SEGMENT NETTO [MKW]: A: 92,81 m² / po obrysie podłogi: (100,57 m²)

